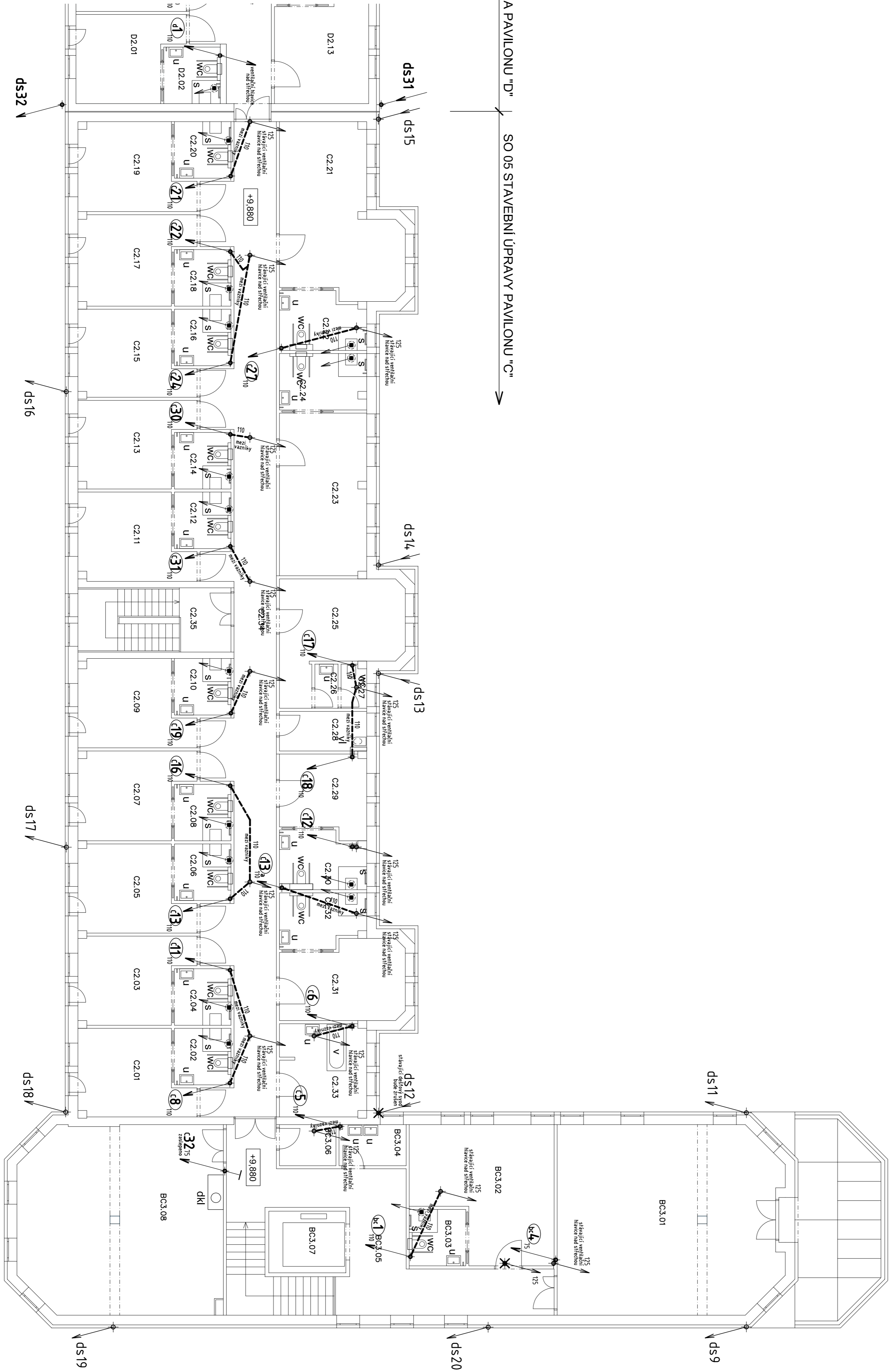


Sádky - BC_3.NP			
BC3.01	Spoločenská miestnosť	62,46	
BC3.02	Pokoje	28,93	
BC3.03	Kuchyňa	4,18	
BC3.04	Kúpeľ miestnosť	4,18	
BC3.05	Chodba	45,29	
BC3.06	Sklad predlžia	3,92	
BC3.07	Výťah	7,20	
BC3.08	Jedleňa s kuchyniou	57,13	
Sádky - C_2.NP		210,55 m ²	
C2.01	Pokoje	13,89	
C2.02	Pokoje	13,89	
C2.03	Pokoje	13,89	
C2.04	Pokoje	4,84	
C2.05	Pokoje	13,89	
C2.06	Pokoje	4,84	
C2.07	Pokoje	14,11	
C2.08	Pokoje	4,84	
C2.09	WC	13,89	
C2.10	WC	4,84	
C2.11	WC	13,89	
C2.12	WC	4,84	
C2.13	Pokoje	13,89	
C2.14	WC	4,84	
C2.15	Pokoje	13,81	
C2.16	WC	4,84	
C2.17	Pokoje	14,56	
C2.18	WC	4,84	
C2.19	Pokoje	14,11	
C2.20	Pokoje	14,56	
C2.21	Pokoje	26,58	
C2.22	WC	7,21	
C2.23	Pokoje	21,86	
C2.24	WC	7,38	
C2.25	Spálne	17,84	
C2.26	Priestih	1,95	
C2.27	WC	1,86	
C2.28	Umiel	5,24	
C2.29	WC	13,89	
C2.30	WC	7,21	
C2.31	Pokoje	14,27	
C2.32	WC	6,76	
C2.33	Kuchynia	12,12	
C2.34	Chodba	79,87	
C2.35	Schodňový priestor	15,48	
		424,17 m ²	



LEGENDA

KANALIZACE

STAVAJICI LEŽATÁ SPLAŠKOVÁ KANALIZACE LITINOVÁ

STAVAJICI LEŽATÁ SPLAŠKOVÁ KANALIZACE KAMENNINOVÁ

STAVAJICI PODVEŠENÁ SPLAŠKOVÁ KANALIZACE

STAVAJICI LEŽATÁ DEŠŤOVÁ KANALIZACE

NEVYUŽÍVANÁ STAVAJICI KANALIZACE SPLAŠKOVÁ

PROJEKTOVANÁ SPLAŠKOVÁ LEŽATÁ KANALIZACE

PROJEKTOVANÉ PODVEŠENÉ KANALIZAČNÍ POTRUBÍ

PROJEKTOVANÁ DEŠŤOVÁ LEŽATÁ KANALIZACE

ZASLEPENÍ STAVAJÍCÍHO POTRUBÍ KANALIZACE

NAPOJENÍ NA STAVAJÍCÍ LEŽATÝ SVOD

VYSAZENÍ ODOBOČKY NA STAVAJÍCÍM LEŽATÉM SVODU

POZNÁMKA :

VŠEČKÉ INSTALACE KANALIZACE NAD PODLAHOU BUDOU DEMONTOVANÉ

STAVAJÍCÍ LEŽATÉ SVODY BUDOU NADELE VYUŽÍVANÉ VE VYZNAČENÉM ROZSAHU PRO PROVĚŘENÍ JEJICH ZPUSOBLOSTI KAMEROVÝM ROZKUMEM

NEVYUŽÍVANÉ VÝSTUPY LEŽATÝCH SVODŮ BUDOU PŘI VÝSTŘEŠNĚ ZASLEPENÝ POD PODLAHOU 1.NP (1.PP)

OPÉRAČNÍ POTRUBÍ BUDÉ PROJEKOVANÁ STAVAJÍCÍ VĚTRACÍ HLAVICE OSAZENÉ VE ŠTŘEŠNÍM PLÁŠTI

VĚTRACÍ POTRUBÍ BUDOU VÝŠNÍ VÝSTUPY OSADENÉ VŠAKNÝ

NA ODPADNÍ POTRUBÍ BUDOU OSAZENY ČISTÍ TVAROVKY 1M NAD ZALOMENÍM DO SVODNÉHO POTRUBÍ

vypracoval		zodpovědný projektant		hlavní řešitel projektu	
Ing. Pavel Valner		Ing. Pavel Valner		Ing. Ondřej Zásada	
Investor					
Domov se zvláštním režimem "Matyáš", p.o.					
Mládežnická 1123, 362 21 Nepřek					
název akce		Ing. Pavel Valner			
Domov se zvláštním režimem "MATYÁŠ"		PROJEKT - VODA, KANALIZACE, PLYN			
Mládežnická 1123, 362 21 Nepřek		181,00 pranačinnosť			
F.6 SO 05 Stavební úpravy pavilonu "C"		Měřítko			
F6.4 Zářevotné technické instalace		1:100			
kanalizace - půdorys 2.NP		číslo výkresu			
		část			
		část přílohy			
		F6.4			
		05			